



SISTEMI OSCURANTI. PERSIANA METRA

[www.metra.it](http://www.metra.it)



**METRA**  
*Italian Style Emotions*



# METRA. LO STILE CHE DA VALORE AL TUO HABITAT



METRA. Design, Colore, Emozione.  
Lo stile italiano che il mondo ci invidia.

I sistemi integrati METRA sono stati creati per soddisfare con qualità qualsiasi esigenza architettonica ed estetica di chi vive oggi, donano comfort e sicurezza ai tuoi spazi.

Sono completi di tutto: ampia gamma colori, accessori, complementi di design, antieffrazione, automazione ed ergonomia.

L'isolamento termico, associato ad una posa certificata (Posa Clima), promette grande durata e risparmio energetico.

Quando le persone immaginano casa, immaginano i serramenti METRA.



Persiana METRA



**METRA**  
*Italian Style Emotions*

# SOLO METRA TI PROPONE UN PRODOTTO COMPLETO DI TUTTO

## UN SERVIZIO PIÙ VICINO AI CLIENTI

METRA mette a disposizione un Numero Verde in grado di sostenere le tue idee, consigliarti nuove soluzioni e poi orientarti verso i punti vendita.

Un servizio di assistenza prevendita e post vendita in grado di seguirti in ogni fase: dalla scelta, alla posa, ai consigli sulla pulizia, fino alla rintracciabilità storica del tuo serramento.

## DESIGN E STILE

I serramenti METRA comprendono una vasta gamma di linee estetiche in grado di dare valore a living tradizionali e contemporanei e di rispettare le forme nei restauri conservativi. Le proposte più attuali donano luci sempre più ampie agli habitat grazie a forme affusolate e profili sottili.

## I COMPLEMENTI DI DESIGN

I complementi di design METRA sono proposti in una serie di linee coordinate dallo stile unico, capaci di soddisfare e armonizzare la domanda estetica in ogni tipo di living.

Gli accessori METRA garantiscono prestazioni elevate ai tuoi serramenti.

## LE FINITURE

Molte, resistenti e cromaticamente sorprendenti. Metallizzate, sabbiate, opache, lucide... fino al rivestimento in legno naturale con il cuore in alluminio.

## LA SCELTA DELL'ALLUMINIO

L'alluminio fa sempre più parte della vita di tutti noi: dalla lattina ai treni ad alta velocità. Piacevole esteticamente, malleabile, resistente e riciclabile al 100%. L'alluminio è il materiale ideale per la realizzazione dei serramenti.

## IL GREEN

METRA è un'azienda che produce a basso impatto ambientale e commercializza prodotti con altissimi contenuti Green.

## IL PUNTO VENDITA METRA

Il punto vendita METRA è il luogo in cui le persone entrano con un sogno e lo realizzano.



Persiana METRA



**METRA**  
*Italian Style Emotions*

Tra tutti i tipi di serramenti la persiana è il sistema che maggiormente contribuisce a creare l'uniformità e lo stile dell'edificio e della facciata in cui viene inserita, mantenendo una coerenza estetica con il contesto urbano e ambientale circostante.

Per questo motivo e grazie alla ricerca sulle forme e sulle finiture dei profilati, METRA ha realizzato un Sistema completo di persiane.

Con METRA puoi così trovare la persiana ideale per forma e colore: a te la scelta.

### Caratteristiche

- Tipologie con battuta a muro o su telaio.
- Realizzazioni possibili con lamelle, ovaline o doghe, fisse o orientabili.
- Possibilità di fissare le lamelle od ovaline in profilati tranciati o mediante l'inserimento di selle in nylon.
- Assemblaggio degli angoli mediante squadrette a tiraggio meccanico.
- Cerniera a scomparsa con montaggio agevolato e regolabile.
- Accessori di chiusura, catenacci rinforzati.
- Nuova maniglia con montaggio veloce.
- Linea Scorrevole con possibilità di montaggio in luce o esterno al muro con guide di scorrimento.
- Linea Scorrevole a libro da 2 a 6 ante.
- Linea Scuro e Scuretto con doghe orizzontali e verticali.
- Linea Genova e Firenze con sportello.
- Linea Notte con l'estetica esterna della Linea Classica ed interna dello Scuretto.

### Applicazioni

- Abitazioni private ed edifici pubblici
- Centri storici e nuove costruzioni

### Vantaggi

- Elevata resistenza agli agenti atmosferici
- Costi di manutenzione ridotti
- Facili operazioni di pulizia
- Differenti aperture e forme

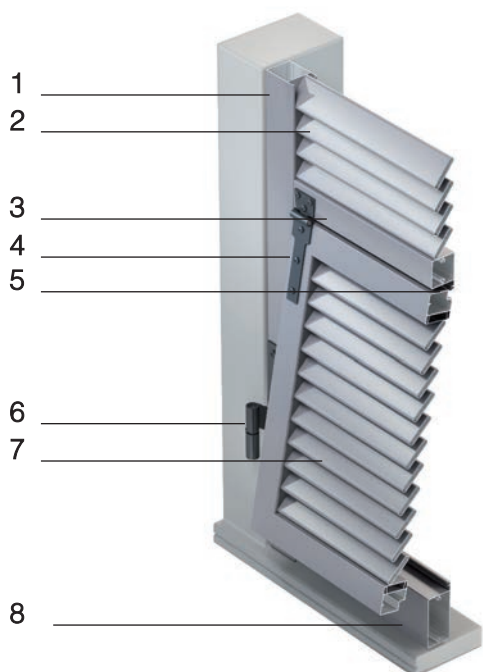
### Accessori



I nuovi accessori offrono un'elevata resistenza, durabilità ed un facile e veloce montaggio. I cardini rappresentano una sicurezza per il sostegno delle persiane e rispondono al bisogno di stile e robustezza richiesti dagli specialisti del settore. I catenacci soddisfano esigenze di rapidità e praticità di montaggio. Le cremonesi, con il raffinato design e i materiali di lavorazione impiegati, ne fanno un punto di riferimento nel mercato.



## Tecnologia

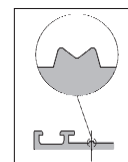


- 1 - Telaio mobile
- 2 - Lamelle od ovaline
- 3 - Traverso centrale
- 4 - Cerniera per sportello Genova
- 5 - Guarnizione di battuta in EPDM
- 6 - Cerniera
- 7 - Sportello per linea Genova
- 8 - Zoccolo

## Qualità METRA

Utilizzare prodotti ed accessori a marchio METRA ti dà la sicurezza di usare materiali che mantengono ottime prestazioni e durata nel tempo. I sistemi METRA sono stati certificati presso i più importanti laboratori prove europei, ottenendo risultati ai massimi livelli prestazionali.

Per essere sicuro, scegli profilati originali, facilmente riconoscibili dal marchio M presente nella parte interna del serramento e su ogni accessorio.



Ricordati che l'accessorio è parte integrante del sistema e solo con gli accessori originali METRA puoi ottenere elevate prestazioni.

METRA è inoltre tra le prime aziende italiane ad aver ottenuto il marchio di fabbrica sui propri prodotti per favorirne la riconoscibilità a tutela del consumatore.

La qualità dei sistemi METRA è assicurata inoltre, anche dai processi produttivi certificati a "marchio europeo" e dal sistema di qualità aziendale certificato dal RINA in base alle norme ISO 9001:2008.



# Linea CLASSICA

## Caratteristiche principali

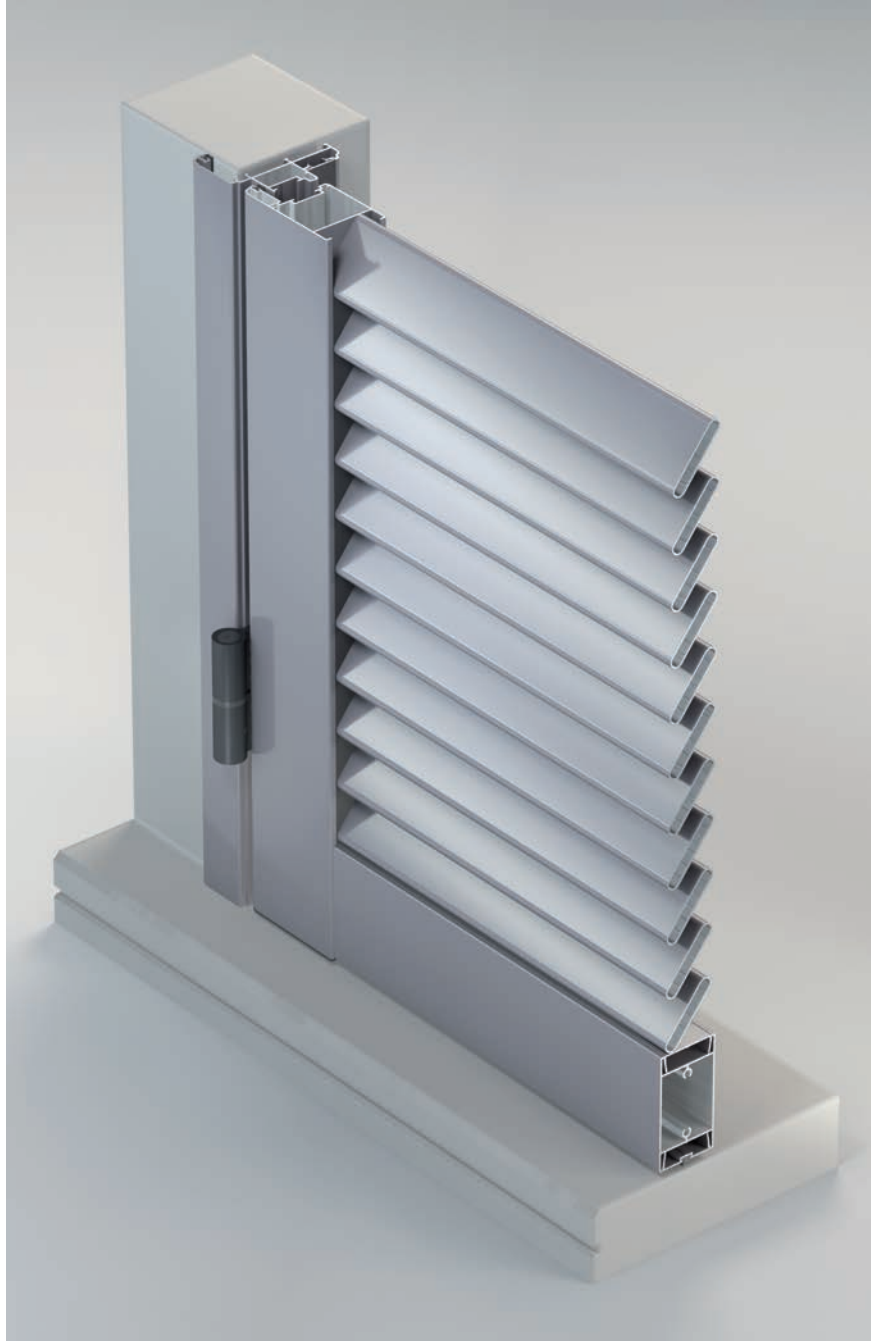
Con i profilati si ottengono persiane complanari internamente ed esternamente.

Traversi disponibili in due misure diverse da 80 e 130 mm.

Per soddisfare le varie realtà locali sono state create delle soluzioni particolari tutte derivate dal sistema base.

## Dimensioni base del sistema:

- Telaio fisso: profondità 75 mm
- Telaio mobile: profondità 45 mm
- Telaio mobile con battuta a muro: profondità 45 mm
- Scanalatura tra un profilato e l'altro: 6 mm
- Lamelle e ovaline fisse: dimensioni e forme variabili





## Linea CENTRO STORICO

### Caratteristiche principali

Si può realizzare una persiana Centro Storico con lamelle fisse romboidali da 90 mm e può essere utilizzata soprattutto in ristrutturazioni dove si voglia mantenere l'originaria caratteristica storica. Persiana costruita da una intelaiatura perimetrale interna con profondità 59 mm creando una linea rigorosa e nobile che la rende immutabile nel tempo.

Traversi disponibili in due misure da 80 mm e 130 mm.

### Dimensioni base del sistema:

- Telaio mobile con battuta a muro: profondità 45 mm
- Possibilità di realizzazione con telaio fisso: profondità 75 mm
- Profilati di cornice riportata: profondità 59 mm
- Scanalatura tra un profilato e l'altro: 6 mm
- Lamelle fisse romboidali da 90 mm



Persiana METRA



# Linea FIRENZE

## Caratteristiche principali

Si può realizzare una persiana Firenze con lamelle fisse romboidali da 90 mm nella posizione inclinata e arricchirla da una cornice di bordatura perimetrale. Al suo interno è inserito lo sportello Firenze la cui forma non è individuabile dall'esterno quando è in chiusa e le cerniere non sono visibili.

Traversi disponibili in due misure da 80 mm e 130 mm.

## Dimensioni base del sistema:

- Telaio mobile con battuta a muro: profondità 45 mm
- Telaio mobile sportello a scomparsa da 59 mm
- Scanalatura tra un profilato e l'altro: 5 mm
- Lamelle fisse romboidali da 90 mm



## Linea GENOVA

### Caratteristiche principali

Si possono realizzare persiane le cui caratteristiche principali sono il classico sportello a sporgere con le cerniere fissate in vista ed i telai tradizionalmente montati in luce. Zoccoli disponibili in due misure da 60 mm e 100 mm.

### Dimensioni base del sistema:

- Telaio mobile in luce: profondità 45 mm
- Telaio mobile sportello: profondità 45 mm
- Scanalatura tra un profilato e l'altro: 5 mm
- Lamelle fisse: da 50 mm



# Linea ORIENTABILE

## Caratteristiche principali

Si possono realizzare persiane complanari internamente ed esternamente, sia con telaio fisso che con battuta a muro, la cui caratteristica principale è quella di poter dosare la quantità di luce all'interno degli ambienti orientando le lamelle.

Traversi disponibili in due misure da 80 mm e 130 mm e zoccoli disponibili in due misure da 60 mm e 100 mm.

Gli accessori per la movimentazione delle lamelle sono fatti con materiali plastici studiati per poter sopportare notevoli sbalzi termici e consentono un'apertura massima delle lamelle di 120° circa.

Il montaggio dei meccanismi avviene senza lavorazioni sui profilati in alluminio.

Nel lato interno i meccanismi sono coperti da un coprifiolo montato a scatto.

È possibile sostituire eventuali lamelle danneggiate senza aprire il telaio e senza smontarne delle altre.

## Dimensioni base del sistema:

- Telaio fisso: profondità 75 mm
- Telaio mobile: profondità 45 mm
- Telaio mobile con battuta a muro: profondità 45 mm
- Scanalatura tra un profilato e l'altro: 6 mm
- Lamelle orientabili: da 71 mm a goccia



## Linea a LIBRO

### Caratteristiche principali

Il sistema permette la realizzazione di persiane a libro con ante sospese tramite appositi carrelli lungo la guida superiore e pattini nella guida inferiore. Sono infine collegate l'una all'altra mediante cerniere (ricavate da estruso METRA), garantendo così lo scorrimento e l'impacchettamento con un ingombro minimo.

Possibilità di soglia a pavimento ribassata più confortevole.

Il sistema impiega accessori specifici, per garantire al prodotto affidabilità e semplicità nel montaggio.

La tenuta aria-acqua è garantita da una guarnizione esterna e una doppia guarnizione centrale di colore nero in EPDM.

### Dimensioni base del sistema:

- Telaio fisso: profondità 55 mm
- Telaio mobile: profondità: 45 mm
- Scanalatura tra telaio fisso laterale ed anta: 10 mm
- Scanalatura sul nodo centrale: 10 mm
- Scanalatura tra un profilato fisso superiore / inferiore ed anta: 12.5 mm
- Lamelle fisse: da 50 - 65 mm



# Linea SCURO

## Caratteristiche principali

Si possono realizzare ante completamente cieche sia nella versione con telaio fisso e anta sagomata, sia nella versione tradizionale con battuta a muro e anta squadrata.

Lo scuro può essere realizzato con doghe verticali esterne disponibili in tre misure da 50, 60 e 70 mm, abbinata alle tipiche scandole orizzontali interne disponibili in due misure, da 110 e 180 mm.

## Dimensioni base del sistema:

- Telaio fisso: profondità 75 mm
- Telaio mobile con battuta a muro: profondità 45 mm
- Scanalatura tra un profilato e l'altro: 6 mm
- Doghe: da 50 - 60 mm, 70 mm nella soluzione verticale
- Doghe: da 110 - 180 mm, nella soluzione orizzontale



## Linea SCURETTO

### Caratteristiche principali

Si possono realizzare ante con apertura a libro in grado di raccogliersi su uno o due lati. La tipologia costruttiva ripropone quella degli scuri in legno, mantenendo le forme e le dimensioni; l'effetto decorativo risulta piacevole e conforme allo stile tradizionale.

Lo scuro può essere realizzato con doghe verticali esterne disponibili in tre misure da 50, 60 e 70 mm, abbinate alle tipiche scandole orizzontali interne disponibili in due misure, da 110 e 180 mm.

### Dimensioni base del sistema:

- Telaio fisso: profondità 65 mm
- Telaio mobile: profondità 30 mm
- Scanalatura tra un profilato e l'altro: 7 mm
- Doghe: da 50, 60, 70 mm nella soluzione verticale
- Doghe: da 110 - 180 mm, nella soluzione orizzontale



# Linea SCORREVOLE

## Caratteristiche principali

Si possono realizzare persiane scorrevoli ad una o due ante con lamelle sia fisse che orientabili; il funzionamento è assicurato da un carrello scorrevole dentro una guida al quale vengono appese le ante.

Le guide per i carrelli possono essere fissate in posizione sottotrave o a sbalzo all'esterno del vano murario. La parte inferiore dell'anta è guidata da un perno fissato a pavimento la cui base scorre nella parte inferiore del telaio, oppure da una guida lineare a pavimento con accessori di allineamento.

I traversi per la soluzione a lamelle fisse sono disponibili in due misure diverse da 80 e 130 mm.

## Dimensioni base del sistema:

- Telaio fisso per scorrevole a libro: profondità 55 mm
- Telaio mobile: profondità 45 mm
- Scanalatura tra un profilato e l'altro: 10 mm
- Lamelle fisse: da 50 - 65 mm
- Lamelle orientabili: da 71 mm a goccia





## Linea NOTTE

### Caratteristiche principali

Con i profilati si ottengono persiane complanari internamente ed esternamente.

Traversi disponibili in due misure diverse da 80 e 130 mm.

Esteticamente la linea Notte si presenta all'esterno come una persiana della linea Classica ed all'interno come uno scuretto realizzato con doghe orizzontali.

### Dimensioni base del sistema:

- Telaio fisso: profondità 75 mm
- Telaio mobile: profondità 45 mm
- Telaio mobile con battuta a muro: profondità 45 mm
- Scanalatura tra un profilato e l'altro: 6 mm
- Lamelle Notte fisse: da 59 mm



Effetti ossidati naturali, opachi, lucidi... fino all'Extra Lucido, un effetto veramente cool e attuale. La linea Evolution è stata ispirata dagli architetti per dare valore ai nuovi stili di vita. Evolution è molto richiesta per tutti i tipi di living, per la forte esteticità e per la grande resistenza ad ogni clima.

## Evolution



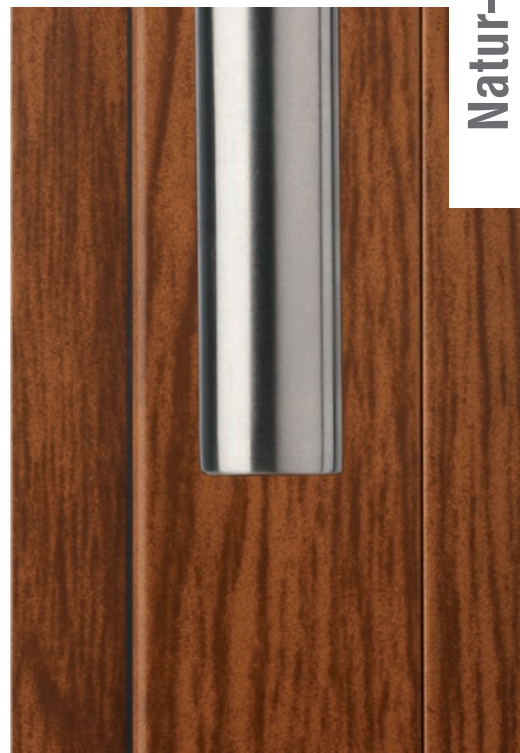
Le finiture Sablé hanno un effetto polisensoriale per chi le vive... fantastiche da guardare e ruvide o satiniate al tatto. L'effetto sabbaiato è molto versatile, attuale, facilmente abbinabile a ristrutturazioni e a living dal gusto innovativo.

## Sablé



La linea Natur-Plus coniuga la resistenza e l'affidabilità dei serramenti in alluminio ai colori del legno. Con la deposizione di due strati di polveri si riproducono le caratteristiche venature e sfumature delle varie essenze del legno.

## Natur-Plus



La linea Raffaello è stata sviluppata in collaborazione con importanti studi di architettura e offre due differenti finiture: liscia e martellinata. Entrambe, grazie ad una particolare tecnica di "puntinismo" ottenuto per miscelazione controllata di più tinte, donano alla vista e al tatto un effetto esclusivo.

## Raffaello



Decor combina la forza dell'alluminio alla componente estetica del legno. La linea riproduce fedelmente le venature delle essenze di legno tradizionali, grazie al processo di sublimazione realizzato sul substrato verniciato.

## Decor



La linea AL rappresenta con la sua gamma i colori più classici. Alle tradizionali finiture lucide si affiancano i colori opachi, con effetto coprente ed eccellente resistenza antigraffio.

## AL



Finiture METRA



Facciate continue

Finestre e porte a battente

Finestre e porte in Alluminio-Legno

Finestre e porte scorrevoli

Porte interne e pareti divisorie

Sistemi per Balconi

Verande

Sistemi oscuranti

Applicazioni fotovoltaiche

Accessori e complementi di design

Finiture e rivestimenti



**METRA**

METRA S.p.A. Via Stacca,1 - 25050 Rodengo Saiano (BS) Italia  
Tel. +39 030 6819.1 - Fax +39 030 6810363  
servizioclienti@metra.it - www.metra.it

METRA utilizza per la sua documentazione carta ecologica e prodotti per la stampa a basso impatto ambientale.



Documentazione METRA  
Brochure - Sistemi oscuranti  
Persiana METRA - Italiano

Data di edizione: 06/2013 - Data di stampa: 06/2013