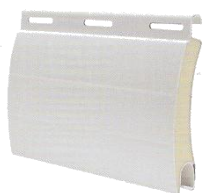


TAPPARELLE IN ALLUMINIO



Composto da profili in alluminio da mm 14x55

coibentati con poliuretano ecologico,

verniciate a fuoco.

SPECIFICHE TECNICHE

Peso per mq	: Kg. 4,15
Stecche per ml.	: n° 24,40
Peso per ml.	: g. 170
Spessore lamiera	: m/m 0,50
Massimo impiego consigliato	: ml. 4,30
COMPATIBILITA' GUIDE	:art G3025 G2819 G4527 G2817sv

APPLICAZIONI

La particolarità di questa nuova tapparella è nell'utilizzo di lamierati con spessori più consistenti migliorando le prestazioni in termini di sicurezza e resistenza ad ammaccature. Tapparella leggera e maneggevole adatta ad esigenze di durata e affidabilità in quanto il suo peso contenuto non sovraccarica il sistema di movimentazione. Grazie alla inalterabilità e indeformabilità dell'alluminio essa viene impiegata in situazioni di forti sbalzi termici (vedi per esempio in presenza di controfinestre).

L'intera coibentazione permette inoltre ottimi risultati di insonorizzazione.

E' possibile l'applicazione di catenaccioli al terminale con o senza chiusura a pomello centrale o di catenaccioli intermedi e se motorizzate ,con autobloccanti.

DIAMETRI DI AVVOLGIMENTO

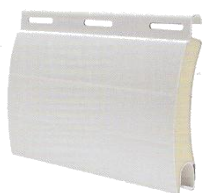
Lunghezza tapparella	140	160	180	200	220	240
Diametro	17	18	19	20	21	22

Diametri di avvolgimento della tapparella avvolta su un rullo ottagonale da m/m 60.

TABELLA COLORI



TAPPARELLE IN ALLUMINIO



Composto da profili in alluminio da mm 14x55

coibentati con poliuretano ecologico,

verniciate a fuoco.

SPECIFICHE TECNICHE

Peso per mq	: Kg. 3,70
Stecche per ml.	: n°18
Peso per ml.	: g. 206
Spessore lamiera	: m/m 0,36
Massimo impiego consigliato	: ml.4,30
COMPATIBILITA' GUIDE	: art G3025 G2819 G4527 G2817sv

APPLICAZIONI

Tapparella leggera e maneggevole adatta ad esigenze di durata e affidabilità in quanto il suo peso contenuto non sovraccarica il sistema di movimentazione. Grazie alla inalterabilità e indeformabilità dell'alluminio essa viene impiegata in situazioni di forti sbalzi termici (vedi per esempio in presenza di controfinestre). L'intera coibentazione permette inoltre ottimi risultati di insonorizzazione. E' possibile l'applicazione di catenaccioli al terminale con o senza chiusura a pomello centrale o di catenaccioli intermedi e se motorizzate ,con autobloccanti.

DIAMETRI DI AVVOLGIMENTO

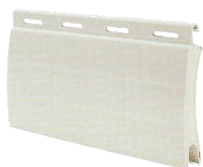
Lunghezza tapparella	140	160	180	200	220	240
Diametro	17	18	19	20	21	22

Diametri di avvolgimento della tapparella avvolta su un rullo ottagonale da m/m 60.

TABELLA COLORI



TAPPARELLE IN ALLUMINIO



Composto da profili in alluminio da mm 9x41 coibentati con poliuretano espanso ecologico ad alta densità.

Le lamiere sono verniciate a fuoco.

SPECIFICHE TECNICHE

Peso per mq	: Kg. 4,15
Stecche per ml.	: n° 24,40
Peso per ml.	: g. 170
Spessore lamiera	: m/m 0,34
Massimo impiego consigliato	: ml. 3,50
COMPATIBILITA' GUIDE	:art G3019 G2817 G2814 G2815

APPLICAZIONI

Tapparella in alluminio leggera e maneggevole, con il suo peso ridotto non sovraccarica le parti meccaniche e grazie alla coibentazione con poliuretano ad alta densità le superfici di alluminio vengono meglio preservate da ammaccature indesiderate. Le misure così compatte ne consentono l'installazione in spazi ridotti facilitando inoltre l'applicazione di guide in alluminio da incasso su quelle già esistenti senza interventi murari.

E' possibile l'applicazione di catenaccioli al terminale con o senza chiusura a pomello centrale e con autobloccanti se motorizzate.

DIAMETRI DI AVVOLGIMENTO

Lunghezza tapparella	140	160	180	200	220	240
Diametro	14,5	15,5	16,5	17	17,5	18

Diametri di avvolgimento della tapparella avvolta su un rullo ottagonale da m/m 60.

TABELLA COLORI



TAPPARELLE IN ALLUMINIO



Composto da profili in alluminio da mm 9x41

coibentati con poliuretano ecologico,

le lamiere sono verniciate a fuoco.

SPECIFICHE TECNICHE

Peso per mq	: Kg. 3,20
Stecche per ml.	: n° 24,40
Peso per ml.	: g. 130
Spessore lamiera	: m/m 0,34
Massimo impiego consigliato	: ml.4,30
COMPATIBILITA' GUIDE	:art G3019 G2817 G2814 G2815

APPLICAZIONI

Tapparella in alluminio leggera e maneggevole adatta ad esigenze di durata e affidabilità in quanto il suo peso contenuto non sovraccarica il sistema di movimentazione. Grazie alla inalterabilità e indeformabilità dell'alluminio esse sono usate in situazioni di forti sbalzi termici (per esempio in presenza di cotrofinestre esterne). Le sue misure compatte ne consentono l'installazione su spazi ridotti e l'applicazione di guide in alluminio da incasso su quelle già esistenti senza interventi murari.

E' possibile l'applicazione di catenaccioli al terminale con o senza chiusura con pomello centrale e se motorizzate ,con autobloccanti.

DIAMETRI DI AVVOLGIMENTO

Lunghezza tapparella	140	160	180	200	220	240
Diametro	14,5	15,5	16,5	17	17,5	18

Diametri di avvolgimento della tapparella avvolta su un rullo ottagonale da m/m 60.

TABELLA COLORI



TAPPARELLE BLINDATE MOD T.AC 14555



Composto da profili in alluminio da mm 14x55

coibentati con poliuretano espanso ecologico.

Le lamiere sono zincate e plastificate.

SPECIFICHE TECNICHE

Peso per mq	: Kg. 11,60
Stecche per ml.	: n° 18,5
Peso per ml.	: g. 630
Spessore lamiera	: m/m 0,50
Massimo impiego consigliato	: ml. 4,60
COMPATIBILITA' GUIDE	: art G3025 G2819 G4527 G2817sv

APPLICAZIONI

Tapparella di sicurezza senza compromessi: le lamiere da 5/10 m/m utilizzate per i suoi profili la rendono particolarmente resistente a sfondamenti ed effrazioni. Da non sottovalutare il peso, prestare perciò molta attenzione alle accessoristiche utilizzate (rullo, cuscinetti e supporti); motorizzare questo tipo di tapparella è praticamente obbligatorio. Naturalmente è possibile l'applicazione di catenaccioli al terminale con o senza chiusura a pomello centrale, di catenaccioli al terminale e se motorizzate di autobloccanti.

DIAMETRI DI AVVOLGIMENTO

Lunghezza tapparella	140	160	180	200	220	240
Diametro	17	18	19	20	21	22

Diametri di avvolgimento della tapparella avvolta su un rullo ottagonale da m/m 60.

TABELLA COLORI



TAPPARELLE BLINDATE MOD T.AC 941



Composto da profili in acciaio da mm 9x41 coibentati con poliuretano espanso ecologico.

Le lamiere sono zincate e plastificate.

SPECIFICHE TECNICHE

Peso per mq	: Kg. 9,00
Stecche per ml.	: n° 24,40
Peso per ml.	: g. 360
Spessore lamiera	: m/m 0,42
Massimo impiego consigliato	: ml.3,90
COMPATIBILITA' GUIDE	: art G3019 G2817 G2814 G2815

APPLICAZIONI

Tapparella di sicurezza dotata di una buona resistenza allo sfondamento e allo scasso. La sua prerogativa principale vista la compattezza del profilo utilizzato è quella di essere applicata nei casi in cui gli spazi a disposizione siano ridotti, facilitando inoltre l'uso di guide in alluminio da incasso (applicabili su quelle preesistenti senza interventi murari). E' possibile l'applicazione di catenaccioli al terminale con o senza chiusura a pomello centrale e con autobloccanti, se motorizzate.

Prestate attenzione alle accessoristiche utilizzate; consigliata la motorizzazione.

DIAMETRI DI AVVOLGIMENTO

Lunghezza tapparella	140	160	180	200	220	240
Diametro	14,5	15	16,5	17	17,5	18

Diametri di avvolgimento della tapparella avvolta su un rullo ottagonale da m/m 60.

TABELLA COLORI



TAPPARELLE BLINDATE MOD T.AD 1455



Composto da profili in alluminio da mm 14x55

coibentati con poliuretano ecologico ad alta densità. verniciate a fuoco.

SPECIFICHE TECNICHE

Peso per mq	: Kg. 5,04
Stecche per ml.	: n°18
Peso per ml.	: g. 280
Spessore lamiera	: m/m 0,36
Massimo impiego consigliato	: ml.4,50
COMPATIBILITA' GUIDE	: art G3025 G2819 G4527 G2817sv

APPLICAZIONI

Grazie alla coibentazione con poliuretano ad alta densità, il profilato di alluminio assume una consistenza e una rigidità tali da rendere utilizzabili queste tapparelle come chiusure di sicurezza oltre a preservarne le superfici da ammaccature indesiderate .

Il suo peso rimane contenuto e non richiede dunque particolari modifiche ai sistemi esistenti (es. nelle sostituzioni) . E' possibile l'applicazione di catenaccioli al terminale con o senza chiusura a pomello centrale o di catenaccioli intermedi, e se motorizzate di autobloccanti.

DIAMETRI DI AVVOLGIMENTO

Lunghezza tapparella	140	160	180	200	220	240
Diametro	17	18	19	20	21	22

Diametri di avvolgimento della tapparella avvolta su un rullo ottagonale da m/m 60.

TABELLA COLORI





TAPPARELLE BLINDATE MOD T.AC 1455



Composto da profili in acciaio da mm 14x55
coibentati con poliuretano espanso ecologico. Le lamiere
sono zincate e plastificate.

SPECIFICHE TECNICHE

Peso per mq : Kg. 10,00
 Stecche per ml. : n°18
 Peso per ml. : g. 554
 Spessore lamiera : m/m 0,42
 Massimo impiego consigliato : ml.4,50
 COMPATIBILITA' GUIDE : art G3025 G2819 G4527 G2817sv

APPLICAZIONI

Tapparella di sicurezza capace di un'ottima resistenza allo scasso e allo sfondamento. Per il peso che si andrà a manovrare soprattutto nelle medio grandi dimensioni, prestare attenzione alla meccanica di movimentazione (rullo, cuscinetti e supporti); è consigliata la motorizzazione. Naturalmente è possibile l'applicazione di catenaccioli al terminale con o senza chiusura a pomello centrale , di catenaccioli intermedi, e se motorizzate di autobloccanti.

DIAMETRI DI AVVOLGIMENTO

Lunghezza tapparella	140	160	180	200	220	240
Diametro	17	18	19	20	21	22
Diametri di avvolgimento della tapparella avvolta su un rullo ottagonale da m/m 60.						

TABELLA COLORI



TAPPARELLE BLINDATE MOD T.AE 1245



Composto da profili in alluminio estruso da mm 12x45
verniciati a polveri epossidiche.

SPECIFICHE TECNICHE

Peso per mq	: Kg. 8,00
Stecche per ml.	: n° 22,00
Peso per ml.	: g. 364
Spessore lamiera	: m/m 1,00
Massimo impiego consigliato	: ml.4,80
COMPATIBILITA' GUIDE	: art G2819 G2817sv

APPLICAZIONI

E' la migliore tapparella della nostra produzione ; grazie all'alluminio estruso ,allo spessore e al tipo di verniciatura si ottiene un prodotto che risponde ai massimi livelli di sicurezza , di qualità e di durata nel tempo.

Oltre ai colori di mazzetta è possibile scegliere su tutta la gamma RAL e tra 24 verniciature legno di sicuro effetto, a vantaggio di contesti architettonici particolari. Le sue dimensioni compatte ne consentono l'utilizzo anche in spazi ridotti oltre a facilitare l'uso di guide in alluminio da incassare su quelle già esistenti senza intervento murario. E' possibile l'applicazione di catenaccioli al terminale con o senza chiusura centrale a pomello e se motorizzate con autobloccanti. Si consiglia la motorizzazione; disponiamo di sistemi per il comando centralizzato fisso o con radio comando.

DIAMETRI DI AVVOLGIMENTO

Lunghezza tapparella	140	160	180	200	220	240
Diametro	16,5	17,5	18	19	20	21

Diametri di avvolgimento della tapparella avvolta su un rullo ottagonale da m/m 60.

TABELLA COLORI

